

HONDA



CIVIC

e:HEV

Full Hybrid

Plăcerea condusului



Honda Civic

Civic-ul tău

- 06 Full Hybrid
- 12 Performanță
- 18 Design exterior
- 24 Design interior
- 30 Tehnologie
- 36 Siguranță
- 42 Personalizare





Honda Civic

Beneficiile Full Hybrid

Putere avansată și eficiență

Bazat pe peste 25 de ani de inovație în tehnologia hibridă Honda, Civic este echilibrul perfect între motor termic și energie electrică, oferind performanță și eficiență fără a compromite plăcerea de a conduce.

Și pentru că este un hibrid complet – spre deosebire de un mild hybrid – Civic poate rula doar cu energie electrică, cu accelerație instantanee de pe loc, la fel ca un vehicul electric.

EMISII JOASE CO₂
89G/KM

EFICIENȚĂ*
4.7L /100KM





Puterea Hibridă

Civic se încarcă singur, combinând două motoare electrice, un motor pe benzină și un sistem de frânare regenerativă care alimentează bateria EV în mers, fără a fi nevoie de conectare la priză.

Pentru performanță și eficiență, sistemul e:HEV de la Honda oferă trei moduri de rulare automate:

- **Electric drive** pentru un demaraj silențios și instantaneu
- **Hybrid drive** pentru răspuns sportiv și autonomie extinsă
- **Engine drive** pentru condus susținut la viteze mari

FĂRĂ ÎNCĂRCARE LA PRIZĂ
SELF-CHARGING FULL HYBRID

GARANȚIE SISTEM FULL HYBRID
5-ANI/100,000KM



Honda Civic

Performanță

Creat pentru a fi condus

Șasiul sportiv al modelului Civic oferă agilitate, precizie și manevrabilitate. Sistemul hibrid complet, cuplul maxim de 315 Nm și puterea maximă de 184 CP* îți oferă performanța necesară exact atunci când ai nevoie.

Alege stilul de condus potrivit dintre cele 4 moduri disponibile:

- **Normal** echilibrează puterea și eficiența
- **Sport** accentuează accelerația și răspunsul
- **Econ** maximizează eficiența consumului
- **Individual** îți permite să personalizezi răspunsul direcției și al sistemului de propulsie

315NM
CUPLU MAXIM MOTOR ELECTRIC

0-100 KM/H
7,8 SECUNDE





Performanță pe care o **simți**

Designul Civic-ului se concentrează pe plăcerea de a conduce și încrederea la volan, oferind confort și calitate superioară.

Denivelările carosabilului sunt atenuate eficient de o suspensie optimizată pentru confort, iar scaunele față cu funcție de stabilizare a corpului și comenzile intuitive creează o legătură naturală între tine, mașină și drum.





Elegant și
sportiv

Caracter sportiv

Acces keyless

Geamuri fumurii

Siluetă fastback elegantă





△ **DESIGN SPORTIV TIP FAGURE**
PENTRU BARA FAȚĂ ȘI GRILĂ

FARURI LED
CU ILUMINARE ADAPTIVĂ*

JANTE ALIAJ 18"
STANDARD



◁ **PORTBAGAJ SPAȚIOS**
PÂNĂ LA 1220L CU
BANCHETA SPATE RABATATĂ



▽ **PLAFON PANORAMIC**
CU DESCHIDERE





Honda Civic

Design interior



Materiale moi la atingere

Tapiserie combinată piele-textil*

Iluminare ambientală în portiere



△ **ERGONOMIC**
SCAUNE FAȚĂ CU
SUSȚINERE SPORITĂ A
CORPULUI



△ **MULTIFUNCTIONAL ȘI ÎNCĂLZIT***
VOLAN

* Vezi specificațiile pentru disponibilitate

Spațiu, rafinament, **confort**

▽ **DESIGN LINIAR**
INSTURMENTAR BORD




△ **GURI DE AERISIRE TIP
FAGURE CU COMENZI
INTEGRATE**

▽ **PORTURI USB
FAȚĂ ȘI SPATE**



Tehnologie de ultimă generație

CENTER
AIRBAG



Ecran tactil de 9"
Honda CONNECT

Android Auto și
wireless Apple CarPlay®

Climatizare automată
pe două zone

Instrumentar de bord
digital*

Dotări de top



▽ CONTROL ELECTRIC
SCAUN*



△ CAMERĂ
SPATE



△ ÎNCĂRCARE
WIRELESS

◁ SISTEM AUDIO PREMIUM
BOSE*

* Vezi specificațiile pentru disponibilitate



Honda Civic

Siguranță



Honda
SENSING



Siguranță pentru toți

Cu 11 airbaguri și cele mai avansate sisteme active și pasive de siguranță incluse standard, Civic este un spațiu sigur pentru tine și pasagerii tăi.

Honda **SENSING** este inclus standard și oferă funcții precum Cruise Control Adaptiv, Asistență la menținerea benzii și alte tehnologii avansate care detectează pietoni, vehicule din unghiul mort și trafic lateral.



Honda SENSING

Sistemul nostru de siguranță îți oferă liniște deplină, din toate punctele de vedere. Pentru lista completă a funcțiilor de siguranță, te rugăm să consulți paginile cu specificații de pe site-ul Honda.

- **Sistem de frânare automată**
Pentru evitarea coliziunii frontale
- **Sistem de prevenire a părăsirii benzii**
Aplică avertizări tactile și acustice și corectează automat traiectoria
- **Monitorizare a traficului lateral**
Te avertizează când ieși cu spatele și nu ai vizibilitate
- **Sistem de menținere a benzii**
Menține mașina centrată pe bandă prin ajustări ușoare ale direcției
- **Cruise control adaptiv**
Menține viteza constantă și distanța față de vehiculul din față



Civic-ul tău



Civic Elegance

Dotări standard

Infotainment

- Ecran tactil Honda CONNECT de 9"
- Navigație, AM / FM / DAB
- Conectivitate cu smartphone-ul: Apple CarPlay® și Android Auto
- Telefonie hands-free Bluetooth™
- Comenzi multifuncționale pe volan
- Sistem audio cu 8 difuzoare

Exterior

- Sistem smart entry și pornire motor din buton
- Jante din aliaj de 17"
- Geamuri fumurii
- Geamuri electrice față și spate
- Oglinzi exterioare electrice și încălzite
- Faruri LED automate
- Ștergătoare automate cu funcție de economisire apă
- Senzori de parcare față și spate

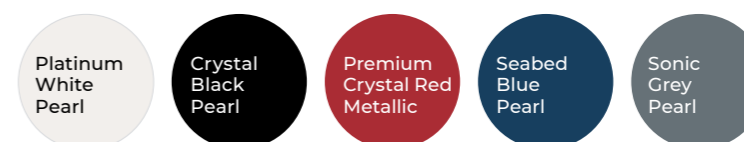
Interior

- Încărcare wireless
- Oglinză retrovizoare electrocromatică
- Afișaj multi-info de 7"
- Patru moduri de condus
- Climatizare automată pe două zone

- Scaune față încălzite
- Reglare manuală pe înălțime a scaunului șoferului
- Suport lombar electric pentru șofer
- Tapițerie din material textil
- Geamuri electrice față și spate
- Acoperitoare portbagaj

Asistență pentru șofer

- Honda SENSING
- Cruise control adaptiv
- Sisteme de avertizare pentru șofer
- Funcția Auto Hold
- Sistem de menținere a benzii
- Asistență în ambuteiaj
- Senzori de parcare față și spate
- Cameră video pentru marșarier
- Fază lungă automată





Civic Sport

În plus față de echiparea Elegance

Interior

- Tapițerie mixtă din piele și material textil
- Pedale sport
- Guri de aerisire pentru locurile din spate
- Volan îmbrăcat în piele și încălzit
- Afișaj digital de 10,2" pentru șofer

Exterior

- Jante mate din aliaj de 18"
- Capace oglinzi exterioare negre

Platinum
White
Pearl

Crystal
Black
Pearl

Premium
Crystal Red
Metallic

Seabed
Blue
Pearl

Sonic
Grey
Pearl



Civic Advance

În plus față de echiparea Advance

Interior

- Sistem audio premium cu 12 difuzoare Bose
- Tapiterie din piele
- Scaune față cu reglaj electric
- Suport lombar electric pentru pasager
- Iluminare ambientală

Exterior

- Trapă panoramică din sticlă cu deschidere
- Faruri cu fază lungă adaptivă (Adaptive Driving Beam)

Platinum
White
Pearl

Crystal
Black
Pearl

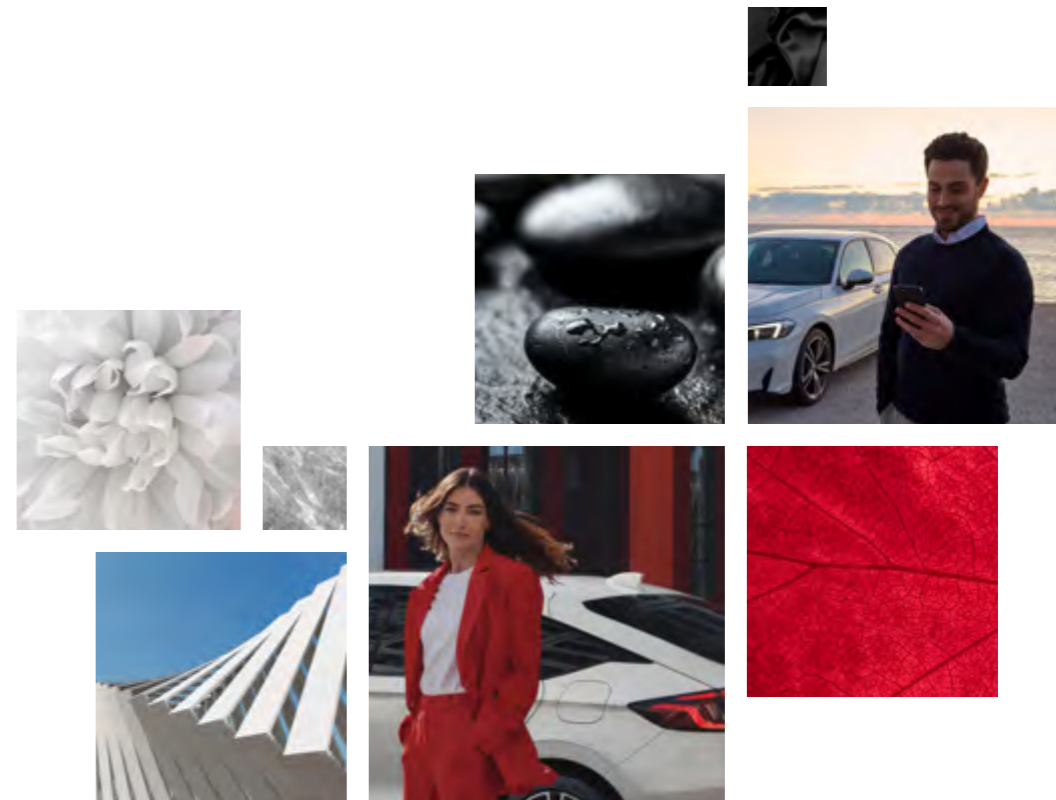
Premium
Crystal Red
Metallic

Seabed
Blue
Pearl

Sonic
Grey
Pearl

Alege-ți culoarea

Alege dintr-o gamă de culori care completează designul dinamic al noului Civic și reflectă stilul tău personal.



Platinum White Pearl

Premium Crystal Red Metallic

Crystal Black Pearl

Sonic Grey Pearl

Seabed Blue Pearl

Honda Civic

Model shown is the Elegance grade.



Tapițerie

Stilul elegant al noului Civic continuă și la interior, unde ai de ales între opțiuni premium de tapițerie:

SPORT	ADVANCE
Mix piele sintetică și material textil	Piele naturală în față central, mix piele sintetică spate



MIX PIELE SINTETICĂ ȘI MATERIAL TEXTIL



PIELE NATURALĂ



Tapițerie

Stilul elegant al noului Civic continuă și la interior, unde ai de ales între opțiuni premium de tapițerie:

ELEGANCE	SPORT	ADVANCE
Material textil	Mix material textil și piele sintetică	Piele naturală în față central, mix piele sintetică spate



Pachet de accesorii Sport

Acest pachet accentuează look-ul sportiv al mașinii tale cu elemente Berlina Black.

Include: un ornament pentru grila inferioară, un spoiler tip ducktail, ornamente laterale inferioare, capace pentru oglinzile laterale și embleme din crom închis (logo-uri Honda negre față/spate, inscripția Civic și sigla e:HEV).



Elementele din pachet sunt disponibile și individual. Jantele din aliaj se vând separat.
Modelul prezentat este Honda Civic, echiparea Advance, culoarea Platinum White Pearl, echipat cu jante din aliaj C11812.



ORNAMENT GRILĂ INFERIOARĂ
Adaugă un plus de sportivitate cu acest ornament negru lucios pentru grila inferioară.



SET EMBLEME NEGRE
Pachetul completează perfect designul sportiv al mașinii tale și include: un set de logo-uri Honda negre (față și spate), inscripția Civic neagră și sigla e:HEV în varianta închisă la culoare.



SPOILER TIP DUCKTAIL
Acest spoiler sport adaugă un plus de personalitate capetei portbagajului, pentru un aspect și mai dinamic.



CAPACE OGLINZI LATERALE
Pachetul conține două capace de oglinzi laterale cu un design sportiv și elegant



ORNAMENTE LATERALE INFERIOARE
Aceste ornamente adaugă un plus de energie și stil profilului lateral sportiv.

Pachet de accesorii Patina Bronze

Evidențiază stilul Civic-ului tău cu accente de bronz care atrag toate privirile.

Pachetul include: ornament pentru grila inferioară, ornament inferior pentru bara spate, ornamente laterale, ornamente pentru faruri și capace pentru oglinzile laterale – toate în nuanța Patina Bronze.



Elementele din pachet sunt disponibile și individual. Jantele din aliaj se vând separat.
Modelul prezentat este Honda Civic, echiparea Advance, culoarea Platinum White Pearl, echipat cu jante din aliaj C11811.



DECORAȚIUNE INFERIOARĂ GRILĂ FRONTALĂ

Pentru un aspect rafinat, o linie de bronz premium subliniază elegant grila frontală.



CAPACE OGLINZI LATERALE

O notă subtilă de bronz oferă acestor capace un aspect premium și personalizat.



DECORAȚIUNI INFERIOARE LATERALE

Adaugă un plus de dinamism sportiv profilului lateral al mașinii.



DECORAȚIUNE INFERIOARĂ SPATE

Difuzorul contrastant al barei de protecție adaugă un accent sportiv și dinamic în partea din spate.



DECORAȚIUNI PENTRU FARURI

Pentru un plus de stil, fiecare far este conturat de o aură metalică de bronz.

Pachet Sport Extensie

Aceste accesorii sport Berlina Black duc aspectul dinamic al mașinii la următorul nivel.

Pachetul include: o grilă frontală, o decorațiune inferioară pentru bara spate și decorațiuni pentru faruri.



GRILĂ FRONTALĂ

Această piesă neagră lucioasă transformă partea frontală a mașinii tale, oferindu-i un aspect remarcabil.



DECORAȚIUNE INFERIOARĂ PENTRU BARA SPATE

Partea din spate este redefinită cu un difuzor lucios în nuanța Berlina Black.



DECORAȚIUNI PENTRU FARURI

Un set de decorațiuni distinctive pentru faruri adaugă eleganță și un plus de personalitate părții frontale.

Elementele din pachet pot fi achiziționate și individual. Jantele din aliaj se vând separat.
Modelul prezentat este Honda Civic, echiparea Advance, culoarea Platinum White Pearl, echipat cu jante CI1812.

Jante aliaj

Jantele concepute pentru a accentua sportivitatea și pentru a se potrivi cu stilul tău personal.



01

JANTE DIN ALIAJ DE 18" CI1811

Față diamantată cu strat protector lucios și zone interioare în nuanța Gunpowder Black.



02

JANTE DIN ALIAJ DE 18" CI1812

Față diamantată cu strat protector mat și zone interioare în nuanța Rombo Silver.



03

JANTE DIN ALIAJ DE 18" CI1813

Finisaj complet negru, cu strat protector lucios.



Hai
la drum!





Specificațiile din această broșură nu sunt aplicabile unui anumit produs aflat la vânzare. Producătorii își rezervă dreptul de a modifica specificațiile, inclusiv culorile, cu sau fără notificare, în orice moment. Pot apărea modificări majore sau minore. S-au depus toate eforturile pentru a asigura acuratețea informațiilor prezentate în această broșură.



Honda folosește hârtie provenită din surse responsabile, de la producători din Uniunea Europeană.
Te rugăm să nu mă arunci – oferă-mă mai departe unui prieten sau reciclează-mă.

HONDA